

## GD 870S Duvar Tip (Beyaz)

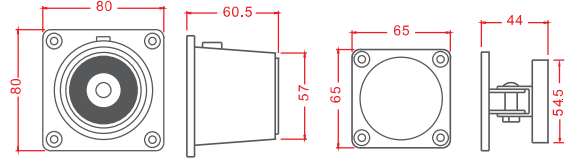
GEM Gianni GD 870S Manyetik Kapı Tutucu çoğunlukla yangın bariyer görevi yapan kapatıcı yangın kapılarda kullanılır.



### Özellikler

- Duvar tip montaja uygunluk,
- Enerji varken kilitli (fail safe) çalışma prensibi,
- 35 kg tutma gücüne sahip,
- Yangın ve geçiş kontrol sistemleri ile uyumludur.

GEM



### Teknik Özellikler

**Ürün Kodu** GD 870S

Çalışma Prensibi Enerji varken kilitli (fail safe)

Çalışma Voltajı 24V DC

Çektiği Akım 60 mA

Tutma Gücü 80 lbs (35 kg)

Serbest Bırakma Butonu Var

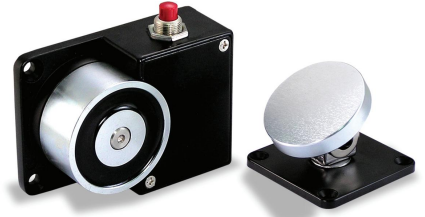
### Ürün Sipariş Kodları

**Ürün Kodu** Açıklama

GD 870S Manyetik Kapı Tutucu, duvar tip, beyaz, 24V DC

## GD 830S Duvar Tip (Siyah)

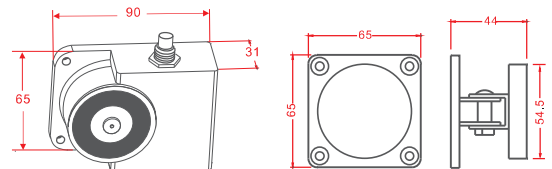
GEM Gianni GD 830S Manyetik Kapı Tutucu çoğunlukla yangın bariyer görevi yapan kapatıcı yangın kapılarda kullanılır.



### Özellikler

- Duvar tip montaja uygunluk
- Enerji varken kilitli (fail safe) çalışma prensibi
- 35 kg tutma gücüne sahip
- Yangın ve geçiş kontrol sistemleri ile uyumludur

GEM



### Teknik Özellikler

**Ürün Kodu** GD 830S

Çalışma Prensibi Enerji varken kilitli (fail safe)

Çalışma Voltajı 24V DC

Çektiği Akım 60 mA

Tutma Gücü 80 lbs (35 kg)

Serbest Bırakma Butonu Var

### Ürün Sipariş Kodları

**Ürün Kodu** Açıklama

GD 830S Manyetik Kapı Tutucu, duvar tip, siyah, 24V DC